



Администрация Пермского муниципального округа Пермского края
Комитет имущественных отношений

РАСПОРЯЖЕНИЕ

30.05.2024

№ 1500

Об установлении публичного сервитута на часть земельного участка

В соответствии со ст. 23, гл. V.7 Земельного кодекса Российской Федерации, Федеральным законом от 25.10.2001 № 137-ФЗ «О введении в действие Земельного кодекса Российской Федерации», пп. 3.2.5 п. 3.2 разд. 3 Положения о комитете имущественных отношений администрации Пермского муниципального округа, утвержденного решением Думы Пермского муниципального округа Пермского края от 29.11.2022 № 48, на основании ходатайства публичного акционерного общества «Россети Урал» (ИНН 6671163413, ОГРН 1056604000970) (далее - ПАО «Россети Урал») от 14.05.2024 № 6095:

1. Установить в интересах ПАО «Россети Урал» публичный сервитут площадью 551 кв.м на часть земельного участка:

- с кадастровым номером 59:32:1950001:4286 (551 кв.м), расположенный по адресу: Пермский край, Пермский район, Усть-Качкинское с/п, с. Усть-Качка.

Цель: Для эксплуатации объекта электросетевого хозяйства, принадлежащего ПАО «Россети Урал»: «ТП №6/0,4кВ ТП-43416».

Срок: 49 лет.

2. Утвердить границы публичного сервитута земельного участка, указанного в п. 1 настоящего распоряжения, согласно прилагаемой схеме расположения границ публичного сервитута.

3. Срок, в течение которого использование указанного в п. 1 настоящего распоряжения земельного участка в соответствии с их разрешенным использованием будет невозможно или существенно затруднено в связи с осуществлением сервитута – не установлен.

4. Порядок установления зон с особыми условиями использования территорий и содержание ограничений прав на земельные участки в границах таких зон установлен Постановлением Правительства РФ от 24.02.2009 № 160 «О порядке установления охранных зон объектов электросетевого хозяйства и особых условий использования земельных участков, расположенных в границах таких зон».

5. Плата за публичный сервитут не устанавливается в соответствии с ч. 4 ст. 3.6 Федерального закона от 25.10.2001 года № 137-ФЗ «О введении в действие Земельного кодекса Российской Федерации».

6. Комитету имущественных отношений администрации Пермского муниципального округа в течение 5 рабочих дней со дня подписания настоящего распоряжения:

6.1. направить настоящее распоряжение в Управление Федеральной службы государственной регистрации, кадастра и картографии по Пермскому краю;

6.2. направить настоящее распоряжение в ПАО «Россети Урал»;

6.3. разместить настоящее распоряжение на официальном сайте Пермского муниципального округа в информационно-телекоммуникационной сети «Интернет» (www.permokrug.ru).

7. ПАО «Россети Урал» привести земельные участки в состояние пригодное для использования в соответствии с разрешенным использованием в срок не позднее 3 (трех) месяцев после завершения строительства инженерного сооружения, для размещения которого был установлен публичный сервитут.

8. Настоящее распоряжение вступает в силу со дня его подписания.

9. Контроль исполнения распоряжения возложить на заместителя председателя комитета М.В. Королеву.

Председатель комитета

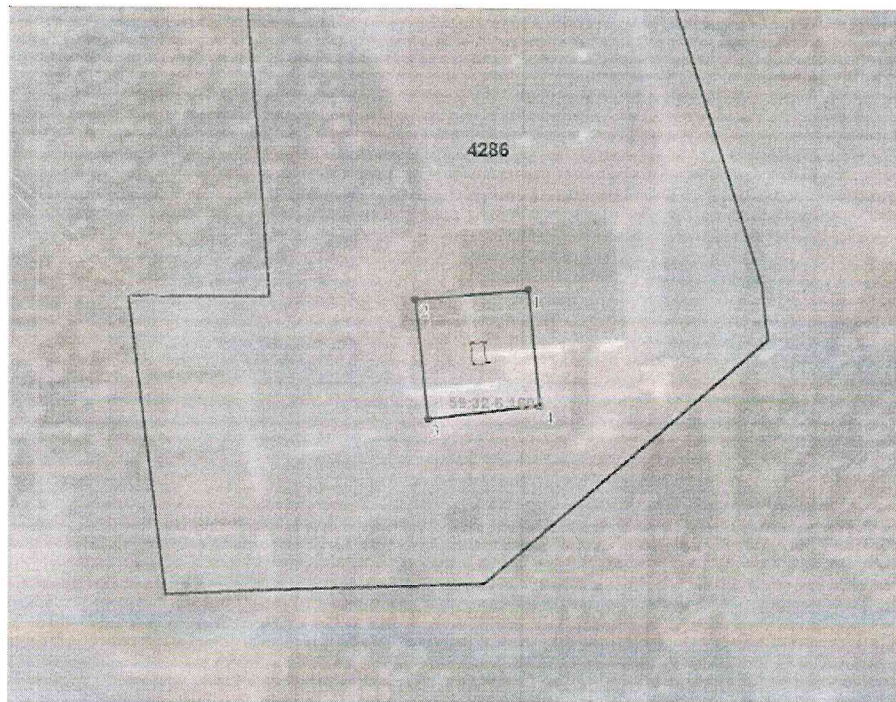


Е.А. Демидова

СХЕМА РАСПОЛОЖЕНИЯ ГРАНИЦ ПУБЛИЧНОГО СЕРВИТУТА
Для эксплуатации объекта электросетевого хозяйства, принадлежащего ПАО «Россети Урал»:
«ТП №6/0,4кВ ТП-43416»

Местоположение: Пермский край, Пермский район, с. Усть-Качка
Площадь земельного участка: 551 кв.м.

Обозначение характерных точек границ	Координаты, м (МСК-59, зона 2)		Метод определения координат и средняя квадратическая погрешность положения характерной точки
	X	Y	
1	517243.82	2199094.53	Метод спутниковых геодезических измерений (определений), 0.1
2	517242.30	2199071.84	Метод спутниковых геодезических измерений (определений), 0.1
3	517217.92	2199074.12	Метод спутниковых геодезических измерений (определений), 0.1
4	517219.99	2199096.84	Метод спутниковых геодезических измерений (определений), 0.1
1	517243.82	2199094.53	Метод спутниковых геодезических измерений (определений), 0.1



Масштаб 1:500

МСК-59, зона 2

Лист 1 из 2

Условные обозначения:



----- граница предполагаемых к использованию земель
_____ существующая часть границы, имеющиеся в ЕГРН сведения о которой достаточны для определения ее местоположения
Охранная зона
1 Надписи кадастрового номера земельного участка
4 Граница кадастрового квартала
4286 Обозначение кадастрового квартала

Лист 2 из 2